

# Najbardziej wszechstronny, skalowalny i wydajny terminal kliencki



## JEDNA PLATFORMA, NIEZRÓWNANA ELASTYCZNOŚĆ

Zapewnij sobie sukces dzięki terminalom klienckim z wysokowydajnymi czterordzeniowymi procesorami Intel i szybką pamięcią RAM DDR4. Ciesz się najwyższą elastycznością dzięki nawet dwudziestu jeden portom i gniazdom, które zapewniają niezwykle możliwości rozbudowy.



## ŁATWE WDRAŻANIE

Wdrożenie w około minutę<sup>1</sup> i autokonfiguracja w mniej niż 10 minut<sup>2</sup>. Dzięki ujednoliconemu kompleksowemu wdrażaniu i zarządzaniu za pomocą pakietu Wyse Management Suite można zarządzać systemem z chmury lub centrum danych.



## WBUDOWANE BEZPIECZEŃSTWO

Wszechstronność zabezpieczeń zaczyna się w punkcie końcowym. Kup najbezpieczniejszy terminal kliencki z systemem ThinOS<sup>3</sup> dostępnym wyłącznie w produktach firmy Dell lub wybierz system Windows 10 IoT Enterprise z dodatkowymi funkcjami zabezpieczeń firmy Dell.



## PRAWDZIWA GRAFIKA 4K

Stworzona z myślą o zaawansowanych użytkownikach korzystających z aplikacji do projektowania 3D na wielu monitorach 4K. Odtwarzaj filmy w pełnej rozdzielczości 4K z prędkością 30 klatek na sekundę i uruchamiaj aplikacje multimedialne w rozdzielczości 4K na drugim wyświetlaczu<sup>18</sup> lub podnieś wrażenia do ekstremum i włącz nawet sześć wyświetlaczy dzięki opcjonalnej karcie AMD Radeon E9173.

Przyspiesz swoją strategię w zakresie pracy w chmurze dzięki klientom chmury obliczeniowej firmy Wyse zaprojektowanym w celu ulepszenia wirtualnych przestrzeni roboczych poprzez zapewnienie najwyższego poziomu bezpieczeństwa i inteligentnego, ujednoliconego zarządzania.

Dowiedz się więcej na stronie [Delltechnologies.com/Wyse](https://Delltechnologies.com/Wyse)

# Polecane akcesoria

WYSE 5070

## PRZY BIURKU



MONITOR DELL 24 P2419H Z PODSTAWKĄ  
NA DWA MONITORY DELL MDS19

Zoptymalizuj konfigurację z dwoma monitorami,  
aby zwiększyć produktywność pracy i zyskać  
miejsce na biurku.



UCHWYT MONTAŻOWY MONITORA  
DELL SERII P I SERII U

Stwórz otwarte miejsce pracy z użyciem  
rozwiązania do montażu z tyłu monitora.



WYSE 5070 ZA UCHWYTEM  
MONTAŻOWYM MONITORA SERII E

Umożliwia przymocowanie urządzenia Wyse  
5070 do wybranych monitorów Dell z serii E.



ZDEJMOWANA OSŁONA KABLI  
WYSE 5070

Zachowaj porządek na biurku dzięki  
osłonie kabli, która idealnie pasuje do  
terminala Wyse 5070.



BEZPRZEWODOWA KLAWIATURA  
I MYSZ DELL KM636

Dzięki kompaktowej myszy  
i pełnowymiarowej klawiaturze do  
precyzyjnego pisania ten zestaw zapewnia  
wygodę komunikacji bezprzewodowej  
i porządek w pracy.



STEREOFONICZNY ZESTAW  
SŁUCHAWKOWY DELL PRO UC350

Ze stereofonicznym zestawem słuchawkowym  
Dell Pro, zoptymalizowanym pod kątem jakości  
połączeń, usłyszysz wyraźnie każde słowo:  
gwarantuje to certyfikat oprogramowania  
Microsoft® Skype® dla firm.

# Poznaj całą serię Wyse

## OPROGRAMOWANIE WYSE

### SYSTEMY OPERACYJNE

#### Dell ThinOS

Poczuj spokój ducha dzięki wyjątkowemu systemowi ThinOS firmy Dell, najbezpieczniejszemu systemowi operacyjnemu dla terminali klienckich<sup>3</sup>. Dzięki zamkniętej architekturze, utwardzeniu systemu w celu ograniczenia powierzchni narażenia na atak, nieopublikowanemu interfejsowi API, szyfrowaniu danych i pakietom plików przygotowywanym wyłącznie przez firmę Dell system ThinOS jest odporny na wirusy i złośliwe oprogramowanie. Bezproblemowa instalacja, konfiguracja i zarządzanie oraz znakomity komfort pracy dzięki najnowszym, wysokowydajnym protokołom wirtualizacji pulpitu. System ThinOS obsługuje większość popularnych rozwiązań do ujednocionej komunikacji, zapewniając użytkownikom maksymalną produktywność. To rozwiązanie z oprogramowaniem wewnętrznym o rozmiarze nie większym niż rozmiar cyfrowego zdjęcia jest gotowe do podłączenia do środowisk Citrix®, Microsoft® i VMware® i Amazon WorkSpaces<sup>4</sup> już od pierwszego włączenia. Towarzyszą mu minimalne koszty ogólne i krótki czas rozruchu, co gwarantuje użytkownikom natychmiastową produktywność.

#### Windows 10 IoT Enterprise

Łącząc opracowane przez firmę Dell funkcje optymalizacji w zakresie zarządzania i wygodnej obsługi z bogatym ekosystemem Windows, system Windows 10 IoT Enterprise zapewnia niezwykłą produktywność w cyfrowych przestrzeniach roboczych. Terminale klienckie Wyse z systemem Windows 10 IoT Enterprise pozwalają szybciej uzyskać pełną produktywność dzięki funkcji Wyse Easy Setup. Obsługują wszystkie rodzaje wirtualnych przestrzeni roboczych, a także różnorodne kwalifikujące się lokalne aplikacje i urządzenia peryferyjne systemu Windows, tak aby usprawnić współpracę i zwiększyć poziom bezpieczeństwa. Lepsza ochrona przed nowoczesnymi zagrożeniami bezpieczeństwa, mniej zakłóceń w codziennej pracy oraz dodatkowe oprogramowanie firmy Dell, które zapewnia zaawansowany filtr chroniący przed nieuprawnionym zapisem danych (technologia zgłoszona do opatentowania) oraz opcję ochrony przed zaawansowanymi zagrożeniami. Korzystaj z zalet elastycznych opcji zarządzania i wykorzystaj dotychczasowe inwestycje, wybierając ekskluzywny pakiet Wyse Management Suite firmy Dell, obsługę rozwiązania VMware Workspace ONE<sup>® 16</sup> zapewniającego ujednoczoną platformę cyfrowej przestrzeni roboczej oraz rozwiązania Microsoft System Center Configuration Manager.

### WYSE MANAGEMENT SUITE

Od zera do produktywności — natychmiastowa kontrola dzięki pakietowi Wyse Management Suite Pro w chmurze publicznej<sup>5</sup>. Szybkie i łatwe wdrożenie oraz bezproblemowe zarządzanie przedsiębiorstwem dzięki pakietowi Wyse Management Suite. To wydajne rozwiązanie do zarządzania w chmurze hybrydowej centralnie konfiguruje i monitoruje punkty końcowe Wyse oraz zarządza nimi, a także może obsługiwać od jednego do setek tysięcy urządzeń, spełniając wymagania różnych poziomów wdrożenia.

Dzięki bezpiecznej komunikacji wykorzystującej protokół HTTPS i uwierzytelnianiu za pomocą usługi Active Directory z zarządzaniem bazującym na rolach pakiet Wyse Management Suite sprawia, że punkty końcowe Wyse są zawsze aktualne. Aplikacja mobilna umożliwia z kolei działowi IT przeglądanie krytycznych alarmów i powiadomień na pulpicie nawigacyjnym oraz wysyłanie poleceń w czasie rzeczywistym za pomocą jednego dotknięcia.

1. Na podstawie analizy przeprowadzonej przez firmę Dell w październiku 2021 r. w celu pomiaru zautomatyzowanego wdrożenia systemu Dell ThinOS z pakietu Wyse Management Suite. Rzeczywiste wyniki mogą się różnić w zależności od konfiguracji systemu, sieci i środowiska IT. Informacja prawna firmy Dell nr AD#CLM-003541.
2. Na podstawie analizy przeprowadzonej przez firmę Dell w październiku 2021 r. w celu pomiaru zautomatyzowanego wdrożenia systemu Dell ThinOS z pakietu Wyse Management Suite. Rzeczywiste wyniki mogą się różnić w zależności od konfiguracji systemu, sieci i środowiska IT. Informacja prawna firmy Dell nr AD#CLM-003540.
3. Na podstawie analizy przeprowadzonej przez firmę Dell w celu porównania systemu ThinOS z konkurencyjnymi produktami, wrzesień 2021 r. Informacja prawna firmy Dell nr AD# CLM-003191.
4. Wymaga systemu ThinOS 9.1 lub nowszego. Technologia PCoIP jest dostępna tylko w przypadku nowych urządzeń dostarczanych z systemem ThinOS 9.1 lub uaktualnionych urządzeń z systemem ThinOS 8.6 lub nowszym z PCoIP.
5. Wymagana aktywacja licencji.

# Z myślą o firmach

## Rozwiązania programowe firmy Dell Technologies Elastyczność. Prosta. Bezpieczeństwo.



### WDRAŻANIE

Wdrożenie w około minutę<sup>1</sup> i autokonfiguracja w mniej niż 10 minut<sup>2</sup>. Dzięki prostym funkcjom instalacji, konfiguracji i zarządzania terminale klienckie Dell można wdrożyć od razu po wyjęciu z opakowania. Portfolio usług firmy Dell do terminali Wyse pozwala uprościć wdrożenie urządzeń, aby można było w pełni skupić się na korzystaniu z innowacji.



### BEZPIECZEŃSTWO

Zyskaj najbezpieczniejszy system operacyjny terminali klienckich, wybierając system ThinOS<sup>3</sup> dostępny tylko w przypadku produktów firmy Dell. Dzięki zamkniętej architekturze, utwardzeniu systemu w celu ograniczenia powierzchni narażenia na atak, nieopublikowanemu interfejsowi API, szyfrowaniu danych i pakietom plików przygotowywanym wyłącznie przez firmę Dell system ThinOS jest odporny na wirusy i złośliwe oprogramowanie. Wybierz system Windows 10 IoT Enterprise z dodatkowymi funkcjami zabezpieczeń firmy Dell, aby uzyskać dostęp do wirtualnych obszarów roboczych, lub wybierz rozwiązanie Dell Hybrid Client zaprojektowane specjalnie z myślą o zwiększeniu bezpieczeństwa infrastruktury VDI i środowisk chmury.



### ZARZĄDZANIE

Dzięki ujednoczonemu, kompleksowemu wdrażaniu i zarządzaniu za pomocą pakietu Wyse Management Suite (WMS) można zarządzać z chmury i/lub centrum danych oraz łatwo skalować od jednego do setek tysięcy urządzeń.



### WSPARCIE

Pozwól nam ułatwić obsługę sprzętu i oprogramowania. Usługa ProSupport zapewnia dostęp 24x7 do zaawansowanych ekspertów technologicznych w danym regionie, którzy kontaktują się z Tobą w przypadku wystąpienia krytycznych problemów<sup>17</sup>, dzięki czemu możesz skupić się na strategicznych zadaniach, które napędzają rozwój Twojej firmy.

1. Na podstawie analizy przeprowadzonej przez firmę Dell w październiku 2021 r. w celu pomiaru zautomatyzowanego wdrożenia systemu Dell ThinOS z pakietu Wyse Management Suite. Rzeczywiste wyniki mogą się różnić w zależności od konfiguracji systemu, sieci i środowiska IT. Informacja prawna firmy Dell nr AD#CLM-003540.

2. Na podstawie analizy przeprowadzonej przez firmę Dell w październiku 2021 r. w celu pomiaru zautomatyzowanej konfiguracji systemu Dell ThinOS z pakietu Wyse Management Suite. Rzeczywiste wyniki mogą się różnić w zależności od konfiguracji systemu, sieci i środowiska IT. Informacja prawna firmy Dell nr AD#CLM-003541.

3. Na podstawie analizy przeprowadzonej przez firmę Dell w celu porównania systemu ThinOS z konkurencyjnymi produktami, wrzesień 2021 r. Informacja prawna firmy Dell nr AD#CLM-003191.

# Cechy i specyfikacja techniczna

## WYSE 5070

Cecha	Terminal kliencki Wyse 5070 — specyfikacja techniczna																												
Opcje procesorów <sup>1</sup>	Intel® Pentium Silver J5005 (4-rdzeniowy, 1,5 GHz, do 2,8 GHz w trybie burst) Intel® Celeron J4105 (4-rdzeniowy, 1,5 GHz, do 2,5 GHz w trybie burst)																												
Opcje systemów operacyjnych	Dell ThinOS 9.1 Microsoft® Windows® 10 IoT 2019 LTSC																												
Oprogramowanie biurowe:	Dell Hybrid Client (opcjonalnie, wymaga systemu Ubuntu® 20.04). Rozwiązanie Dell Hybrid Client jest dostępne tylko w wybranych konfiguracjach. Aby uzyskać więcej informacji, odwiedź stronę <a href="https://DellTechnologies.com/DellHybridClient">DellTechnologies.com/DellHybridClient</a> lub skontaktuj się z przedstawicielem handlowym firmy Dell Technologies																												
Obsługa infrastruktury systemu operacyjnego serwera	VMware Horizon Citrix Virtual Apps and Desktops (dawniej XenDesktop/XenApp) Microsoft® Azure Microsoft® Windows Virtual Desktops Microsoft® Windows Terminal Server Amazon WorkSpaces																												
Pamięć <sup>1, 2, 3</sup>	4 GB (1 × 4 GB) pamięci RAM, DDR4, 2400 MHz, SoDIMM 8 GB (2 × 4 GB) pamięci RAM, DDR4, 2400 MHz, SoDIMM 8 GB (1 × 8 GB) pamięci RAM, DDR4, 2400 MHz, SoDIMM 16 GB (2 × 8 GB) pamięci RAM, DDR4, 2400 MHz, SoDIMM (tylko Windows 10 IoTE)																												
Pamięć masowa <sup>1, 3</sup>	Przylutowana pamięć FLASH eMMC 16 GB oraz opcjonalny dysk SSD (tylko Dell ThinOS) Przylutowana pamięć FLASH eMMC 32 GB (ThinOS lub Windows 10 IoTE, w przypadku procesora Celeron i 4 GB pamięci RAM) Dysk SSD 32 GB (w przypadku procesora Celeron z 8 GB pamięci RAM oraz w przypadku wszystkich procesorów Pentium) Dysk SSD 256 GB (Windows 10 IoTE w przypadku wersji z procesorem Celeron z 8 GB pamięci RAM oraz w przypadku wszystkich wersji z procesorami Pentium)																												
Wyświetlacz <sup>18</sup>	Wyse 5070 Extended z kartą graficzną: Do 6 monitorów (4 w rozdzielczości 3840 × 2160 przy 60 Hz, 2 w rozdzielczości 2560 × 1600 przy 60 Hz) Wyse 5070 (opcja z procesorem Pentium): do 3 monitorów (2 w rozdzielczości 3840 × 2160 przy 60 Hz, 1 w rozdzielczości 2560 × 1600 przy 60 Hz) Wyse 5070 (opcja z procesorem Celeron z 8 GB pamięci RAM): do 2 monitorów w rozdzielczości 3840×2160 przy 60 Hz Wyse 5070 (opcja z procesorem Celeron z 4 GB pamięci RAM): do 2 monitorów w rozdzielczości 2560×1600 przy 60 Hz																												
Grafika	Wbudowany kontroler grafiki Intel® UHD 600/605. Trzy niezależne bufor (Pentium; dwa w przypadku procesora Celeron). Zgodność z interfejsami DirectX 12, OpenGL 4.4, OpenCL 1.2, OpenGL ES 3.1, Vulkan Karta graficzna AMD Radeon 9173 PCI-E (opcjonalna, tylko w przypadku wersji Extended)																												
Porty i gniazda	<table><tbody><tr><td>Wersja Slim</td><td>Wersja Extended</td></tr><tr><td>3 porty USB 2.0 (2 z przodu, 1 wewnętrzne)</td><td>3 porty USB 2.0 (2 z przodu, 1 wewnętrzne)</td></tr><tr><td>6 portów USB 3.2 Type-A Gen 2 (1 z przodu, 4 z tyłu, 1 wewnętrzny)</td><td>6 portów USB 3.2 Type-A Gen 2 (1 z przodu, 4 z tyłu, 1 wewnętrzny)</td></tr><tr><td>1 port USB 3.2 Type-C™ Gen 1 z funkcją Power Delivery i obsługą złącza DisplayPort (z przodu)</td><td>1 port USB 3.2 Type-C™ Gen 1 z funkcją Power Delivery i obsługą złącza DisplayPort (z przodu)</td></tr><tr><td>2 złącza DisplayPort™ 1.2a (Celeron)</td><td>3 złącza DisplayPort™ 1.2a</td></tr><tr><td>3 złącza DisplayPort™ 1.2a (Pentium)</td><td>3 złącza DisplayPort™ 1.2a (opcjonalnie w przypadku karty graficznej AMD Radeon E9173 z 1 złączem standardowym + 2 złączami mini)</td></tr><tr><td>1 port VGA (opcjonalnie<sup>13, 14</sup>)</td><td>1 port VGA (opcjonalnie<sup>13, 14</sup>)</td></tr><tr><td>1 port szeregowy (opcjonalnie drugi port szeregowy<sup>13</sup>)</td><td>2 porty szeregowy (jeden z funkcją zasilania)</td></tr><tr><td>1 złącze RJ45 1 Gb/s (opcjonalnie drugie złącze RJ45<sup>13</sup>)</td><td>1 port równoległy</td></tr><tr><td>1 port sieciowy SFP (opcjonalnie<sup>13</sup>)</td><td>1 złącze RJ45 1 Gb/s (opcjonalnie drugie złącze RJ45<sup>13</sup>)</td></tr><tr><td>1 moduł sieci bezprzewodowej z dwoma antenami (opcjonalnie, Wi-Fi i Bluetooth)</td><td>1 port sieciowy SFP (opcjonalnie<sup>13</sup>)</td></tr><tr><td>1 czytnik kart smart/CAC (opcjonalnie zintegrowany z przodu)</td><td>1 moduł sieci bezprzewodowej z dwoma antenami (opcjonalnie, Wi-Fi i Bluetooth)</td></tr><tr><td></td><td>1 czytnik kart smart/CAC (opcjonalnie zintegrowany z przodu)</td></tr><tr><td></td><td>1 gniazdo PCI Express o wysokości ½</td></tr></tbody></table>	Wersja Slim	Wersja Extended	3 porty USB 2.0 (2 z przodu, 1 wewnętrzne)	3 porty USB 2.0 (2 z przodu, 1 wewnętrzne)	6 portów USB 3.2 Type-A Gen 2 (1 z przodu, 4 z tyłu, 1 wewnętrzny)	6 portów USB 3.2 Type-A Gen 2 (1 z przodu, 4 z tyłu, 1 wewnętrzny)	1 port USB 3.2 Type-C™ Gen 1 z funkcją Power Delivery i obsługą złącza DisplayPort (z przodu)	1 port USB 3.2 Type-C™ Gen 1 z funkcją Power Delivery i obsługą złącza DisplayPort (z przodu)	2 złącza DisplayPort™ 1.2a (Celeron)	3 złącza DisplayPort™ 1.2a	3 złącza DisplayPort™ 1.2a (Pentium)	3 złącza DisplayPort™ 1.2a (opcjonalnie w przypadku karty graficznej AMD Radeon E9173 z 1 złączem standardowym + 2 złączami mini)	1 port VGA (opcjonalnie <sup>13, 14</sup> )	1 port VGA (opcjonalnie <sup>13, 14</sup> )	1 port szeregowy (opcjonalnie drugi port szeregowy <sup>13</sup> )	2 porty szeregowy (jeden z funkcją zasilania)	1 złącze RJ45 1 Gb/s (opcjonalnie drugie złącze RJ45 <sup>13</sup> )	1 port równoległy	1 port sieciowy SFP (opcjonalnie <sup>13</sup> )	1 złącze RJ45 1 Gb/s (opcjonalnie drugie złącze RJ45 <sup>13</sup> )	1 moduł sieci bezprzewodowej z dwoma antenami (opcjonalnie, Wi-Fi i Bluetooth)	1 port sieciowy SFP (opcjonalnie <sup>13</sup> )	1 czytnik kart smart/CAC (opcjonalnie zintegrowany z przodu)	1 moduł sieci bezprzewodowej z dwoma antenami (opcjonalnie, Wi-Fi i Bluetooth)		1 czytnik kart smart/CAC (opcjonalnie zintegrowany z przodu)		1 gniazdo PCI Express o wysokości ½
Wersja Slim	Wersja Extended																												
3 porty USB 2.0 (2 z przodu, 1 wewnętrzne)	3 porty USB 2.0 (2 z przodu, 1 wewnętrzne)																												
6 portów USB 3.2 Type-A Gen 2 (1 z przodu, 4 z tyłu, 1 wewnętrzny)	6 portów USB 3.2 Type-A Gen 2 (1 z przodu, 4 z tyłu, 1 wewnętrzny)																												
1 port USB 3.2 Type-C™ Gen 1 z funkcją Power Delivery i obsługą złącza DisplayPort (z przodu)	1 port USB 3.2 Type-C™ Gen 1 z funkcją Power Delivery i obsługą złącza DisplayPort (z przodu)																												
2 złącza DisplayPort™ 1.2a (Celeron)	3 złącza DisplayPort™ 1.2a																												
3 złącza DisplayPort™ 1.2a (Pentium)	3 złącza DisplayPort™ 1.2a (opcjonalnie w przypadku karty graficznej AMD Radeon E9173 z 1 złączem standardowym + 2 złączami mini)																												
1 port VGA (opcjonalnie <sup>13, 14</sup> )	1 port VGA (opcjonalnie <sup>13, 14</sup> )																												
1 port szeregowy (opcjonalnie drugi port szeregowy <sup>13</sup> )	2 porty szeregowy (jeden z funkcją zasilania)																												
1 złącze RJ45 1 Gb/s (opcjonalnie drugie złącze RJ45 <sup>13</sup> )	1 port równoległy																												
1 port sieciowy SFP (opcjonalnie <sup>13</sup> )	1 złącze RJ45 1 Gb/s (opcjonalnie drugie złącze RJ45 <sup>13</sup> )																												
1 moduł sieci bezprzewodowej z dwoma antenami (opcjonalnie, Wi-Fi i Bluetooth)	1 port sieciowy SFP (opcjonalnie <sup>13</sup> )																												
1 czytnik kart smart/CAC (opcjonalnie zintegrowany z przodu)	1 moduł sieci bezprzewodowej z dwoma antenami (opcjonalnie, Wi-Fi i Bluetooth)																												
	1 czytnik kart smart/CAC (opcjonalnie zintegrowany z przodu)																												
	1 gniazdo PCI Express o wysokości ½																												
Opcje zabezpieczeń <sup>7</sup>	Wbudowane gniazdo blokady zabezpieczającej (kabel sprzedawany oddzielnie). Opcjonalny układ TPM 2.0 <sup>7</sup> . Opcjonalna klawiatura z czytnikiem kart smart.																												
Oprogramowanie zabezpieczające / zarządzanie zabezpieczeniami systemów	Dell Client Command Suite do wewnętrzzpasowego zarządzania systemami Wyse Management Suite Standard Zalecana wersja pakietu Wyse Management Suite Pro (opcjonalnie) Zarządzanie za pośrednictwem VMware Workspace ONE® z systemem Windows 10 IoT Enterprise 2019 LTSC <sup>16</sup> Obsługa programu Microsoft System Center Configuration Manager z systemem Windows 10 IoT Enterprise																												
Łączność sieciowa <sup>1, 6</sup>	Zintegrowana karta sieciowa Realtek® Ethernet LAN 10 Mb / 100 Mb / 1 Gb, obsługa miedzianych kabli RJ45. Opcjonalne dwie anteny wewnętrzne Intel® Wi-Fi 5 Wireless-AC 9560, 2x2 i Bluetooth 5.1. Wake on LAN (Aktywacja przez sieć LAN)																												
Urządzenia audio	1 gniazdo combo mikrofonu 3,5 mm (1 gniazdo z przodu, w przypadku modelu Wyse 5070 z procesorem Celeron) 2 gniazda combo mikrofonu 3,5 mm (1 z przodu, 1 z tyłu, w przypadku modelu Wyse 5070 z opcjonalnym procesorem Pentium i wersji Wyse 5070 Extended) 1 wyjście audio 3,5 mm (z przodu) Wbudowany głośnik do rozmów konferencyjnych																												
Zasilanie	Zewnętrzny zasilacz 65 W, wtyk okrągły 7,4 mm. Opcjonalny zewnętrzny zasilacz 90 W dla pełnej funkcjonalności złącza USB, wtyk okrągły 7,4 mm. Zewnętrzny zasilacz 130 W (wersja Extended), wtyk okrągły 7,4 mm.																												
Orientacja	Wyse 5070 Slim: W pionie. Wyse 5070 Extended: W pionie lub w poziomie																												
Wymiary i waga <sup>11</sup>	Slim: Wysokość 184 mm × szerokość 35,6 mm × głębokość 184 mm, Wyse 5070 Extended: Wysokość 184 mm × szerokość 66 mm × głębokość 184 mm Slim: 1,2 kg (2,65 lb) — Wyse 5070 Extended: 1,36 kg (3,0 lb) bez dodatkowej karty																												
Gwarancja i serwis <sup>5, 9</sup>	Trzyletnia ograniczona gwarancja na sprzęt <sup>5</sup> . Opcjonalna 3-letnia usługa Dell ProSupport™ zapewni dodatkową pomoc techniczną świadczoną przez specjalistów 24x7 oraz ochronę przed przypadkowym uszkodzeniem. Opcje 4-letnich i 5-letnich usług serwisu i pomocy technicznej <sup>9</sup>																												

# Cechy i specyfikacja techniczna

## WYSE 5070

<b>Usługi konfiguracyjne</b>	Fabryczne ładowanie obrazów, dostosowywanie systemu BIOS, dostosowywanie sprzętu, etykietowanie zasobów i raportowanie.
<b>Normy dotyczące ochrony środowiska, ergonomii i regulacji<sup>11,12</sup></b>	Wyse 5070 Formalne oznaczenie modelu N11D. Formalne oznaczenie typu N11D001. Wyse 5070 Extended. Formalne oznaczenie modelu: N12D. Formalne oznaczenie typu: N12D001 Normy środowiskowe (etykiety Eco): Certyfikat ENERGY STAR. Certyfikat EPEAT. WEEE. RoHS. Obsługa standardu FIPS 140-2 w systemie ThinOS 9.1 lub Windows 10 IoT. Dostępne konfiguracje zgodne z regulacjami Trade Agreements Acts (TAA). Bez fluorowców, z wyjątkiem zewnętrznego zasilacza. Szczegółowe informacje można uzyskać u przedstawiciela handlowego lub w witrynie <a href="http://www.dell.com">www.dell.com</a> .

### ZALECANE OPCJE I AKCESORIA DO TERMINALA KLIENCKIEGO WYSE 5070<sup>1</sup>

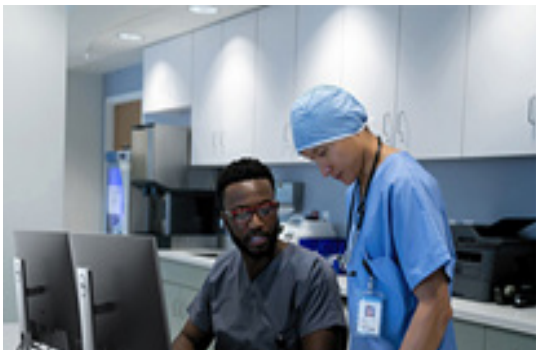
<b>Oprogramowanie do zarządzania</b>	Dell Wyse Management Suite Standard Edition — pobierz teraz <a href="#">bezpłatną wersję</a> pakietu Wyse Management Suite Dell Wyse Management Suite Pro Edition (opcjonalnie) — rozpocznij <a href="#">bezpłatny okres próbny</a>	
<b>Monitory</b>	Monitor Dell 19 E1916H, E1920H Monitor Dell 20 E2016H, E2020H Monitor Dell 22 E2216H, E2220H Monitor Dell 23 E2318H, E2318HN Monitor Dell 24 E2417H, E2420H, E2420HS Monitor Dell 27 E2720H, E2720HS Monitor Dell 22 P2217H, P2219H, P2219HC Monitor Dell 23 P2317H, P2319H Monitor Dell 24 P2415Q Monitor dotykowy Dell 24 P2418HT Monitor Dell 24 P2417H, P2418HZm, P2419H, P2419HC, P2421, P2421D Monitor Dell 24 USB-C P2421DC Monitor Dell 27 P2719H, P2719HC, P2720D Monitor Dell 27 USB-C P2720DC Zakrzywiony monitor Dell 34 P3418HW Monitor Dell 43 Multi-Client P4317Q	Monitor Dell UltraSharp 24 U2415 Monitor Dell UltraSharp 24 U2419H, U2419HC, U2421 Monitor Dell UltraSharp 24 z koncentratorem USB-C U2421HE Monitor Dell UltraSharp 25 U2518D Monitor Dell UltraSharp 25 USB-C U2520D Monitor Dell UltraSharp 27 U2718Q, U2719D Monitor Dell UltraSharp 27 USB-C U2719DC Monitor Dell UltraSharp 27 4K USB-C U2720Q Monitor Dell UltraSharp 27 z koncentratorem USB-C U2721DE Monitor Dell UltraSharp 32 4K USB-C U3219Q Monitor Dell UltraSharp 32 HDR PremierColor UP3221Q Monitor Dell UltraSharp 43 4K USB-C U4320Q Zakrzywiony monitor Dell UltraSharp 49 U4919DW  Monitor do przeglądów medycznych Dell 24 MR2416
<b>Adaptory wyświetlacza<sup>15</sup></b>	Adapter Dell DisplayPort do Single Link DVI (1920 × 1200) Adapter Dell DisplayPort do HDMI 2.0 (4K) Adapter Dell DisplayPort do VGA	Adapter Dell USB-C do DisplayPort Adapter Dell USB-C do HDMI Adapter Dell USB-C do VGA
<b>Opcje montażu</b>	Podstawa obudowy Wyse 5070 (konfiguracja domyślna) Podstawa pionowa Wyse 5070 Slim Uchwyty ściennie Wyse 5070 (Slim i Extended) Uchwyty do montażu terminala Wyse 5070 za monitorem serii E Uchwyty do montażu terminala Wyse 5070 za monitorem serii P Uchwyty do montażu terminala Wyse 5070 za monitorem serii U i M	Podwójny uchwyt montażowy VESA Dell (Slim i Extended) Ramię na jeden monitor Dell MSA14 Ramię na jeden monitor Dell MSA20 Ramię na dwa monitory Dell MDA17 Ramię na dwa monitory Dell MDA20 Stojak na dwa monitory Dell MDS19
<b>Klawiatury</b>	Klawiatura multimedialna Dell KB216 (konfiguracja domyślna) Bezprzewodowa klawiatura i mysz Dell KM636 Zestaw z bezprzewodową klawiaturą i myszą do wielu urządzeń Dell KM7120W Klawiatura Dell KB813 z czytnikiem kart smart	
<b>Mysz</b>	Mysz przewodowa Dell MS116 (konfiguracja domyślna) Laserowa mysz przewodowa z funkcją przewijania Dell 20PYS Laserowa mysz przewodowa Dell MS3220 Mysz bezprzewodowa Dell Premier WM527	Mysz bezprzewodowa Dell Mobile MS3320W Mysz bezprzewodowa Dell Mobile Pro MS5120W Mysz bezprzewodowa do różnych urządzeń Dell MS5320W
<b>Urządzenia audio</b>	Stereofoniczny zestaw słuchawkowy Dell Pro UC150 Stereofoniczny zestaw słuchawkowy Dell Pro do oprogramowania Skype dla firm UC350 Stereofoniczna listwa dźwiękowa Dell AC511M	Stereofoniczna listwa dźwiękowa Dell Pro AE515M (z certyfikatem aplikacji Skype dla firm) Zestaw słuchawkowy Jabra PRO 935 USB MS Lync
<b>Drukarka</b>	Kolorowa drukarka Dell C2660dn	
<b>Bezpieczeństwo</b>	Ostona kabli Wyse 5070 Slim Ostona kabli Wyse 5070 Extended	Blokada notebooka z kluczem Kensington ClickSafe K64637WW Blokada notebooka z kluczem Kensington MicroSaver K64068
<b>Opcje sieci</b>	Dodatkowy przełącznik 1000 Base-T SFP (RJ-45) Moduł przełącznika Allied Telesis SPSX — SFP (mini-GBIC) — AT-SPXS-90 Przełącznik Allied Telesis 10/100/1000 RJ-45 — miedziany, 100 m — AT-SPTX Moduł przełącznika Allied Telesis SPFX/2 — SFP (mini-GBIC) — 100 Mb — AT-SPFX/2-00 Moduł przełącznika Allied Telesis SPFX/2 — SFP (mini-GBIC) — 100Mb — AT-SPFX/2-90 (zgodność z regulacjami TAA)	

### FUNKCJE OPROGRAMOWANIA TERMINALA KLIENCKIEGO WYSE 5070

OPCJA SYSTEMU OPERACYJNEGO	Dell ThinOS 9.1	Windows 10 z dodatkiem IoTE
MICROSOFT	Microsoft WVD	RDP 10
CITRIX	Aplikacja Citrix Workspace z RTME	Aplikacja Citrix Workspace z RTME
VMWARE	Horizon 2106 (RDP, Blast i PCoIP)	Horizon 5.x (RDP, Blast i PCoIP)
Lokalna przeglądarka	Nie dotyczy	Internet Explorer 11
Certyfikaty	Citrix Endpoint Premium Certyfikat VMware	Citrix Endpoint Premium Certyfikat VMware

# Terminale klienckie Dell zaprojektowane z myślą o wygodnej pracy

Terminale klienckie Dell zaspokajają potrzeby przedsiębiorstw objętych regulacjami, aby zapewnić większe bezpieczeństwo i łatwiejsze administrowanie.



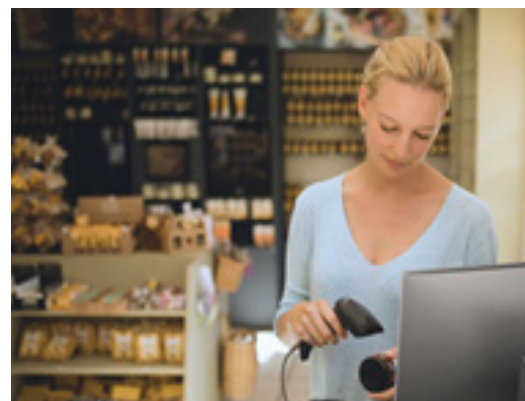
## OPIEKA ZDROWOTNA

Pracownicy instytucji z sektora opieki zdrowia muszą mieć bezpieczny dostęp zarówno do swoich aplikacji, jak i dokumentacji pacjentów, niezależnie od lokalizacji czy dostępnego stanowiska. Terminal kliencki Wyse 5070 umożliwia skupienie się na pacjentach dzięki zwiększonemu bezpieczeństwu, prostszej administracji i lepszej wydajności.

## SPRZEDAŻ DETALICZNA

Dział IT w handlu detalicznym musi mieć na uwadze plany ekspansji, mobilność, bezpieczeństwo danych, łatwe zarządzanie i trwałość systemów, co sprawia, że chmura obliczeniowa jest naturalnym wyborem dla tego sektora.

Wyse 5070 jest bezpieczny i łatwy we wdrożeniu oraz zarządzaniu, co ostatecznie poprawia jakość obsługi klienta w sklepie. Wiele opcji portów zapewnia łatwy i scentralizowany sposób podłączenia wszystkich urządzeń.



## ADMINISTRACJA PUBLICZNA

Rządowe systemy IT napotykają na wiele wyzwań, z których najważniejszymi są bezpieczeństwo i surowe wymogi zgodności. Terminal kliencki Wyse 5070 zapewnia agencjom rządowym, lokalnym, regionalnym i federalnym bezpieczną platformę, która umożliwi działowi IT spełnienie surowych wymogów rządowych w zakresie dostępu do wysoce poufnych informacji. Pracownicy mogą bezpiecznie korzystać ze środowiska chmury, a dane są chronione od centrum danych do urzędzeń brzegowych.

## USŁUGI FINANSOWE

Potrzeby techniczne firm z sektora usług finansowych są bardzo wysokie — muszą być dopasowane do działalności i zgodne z zasadami. Dokładność, integralność i szybkość dostępu do danych są kluczowe, a awarie systemów lub opóźnienia mogą zaszkodzić reputacji firmy lub spowodować nałożenie kar.

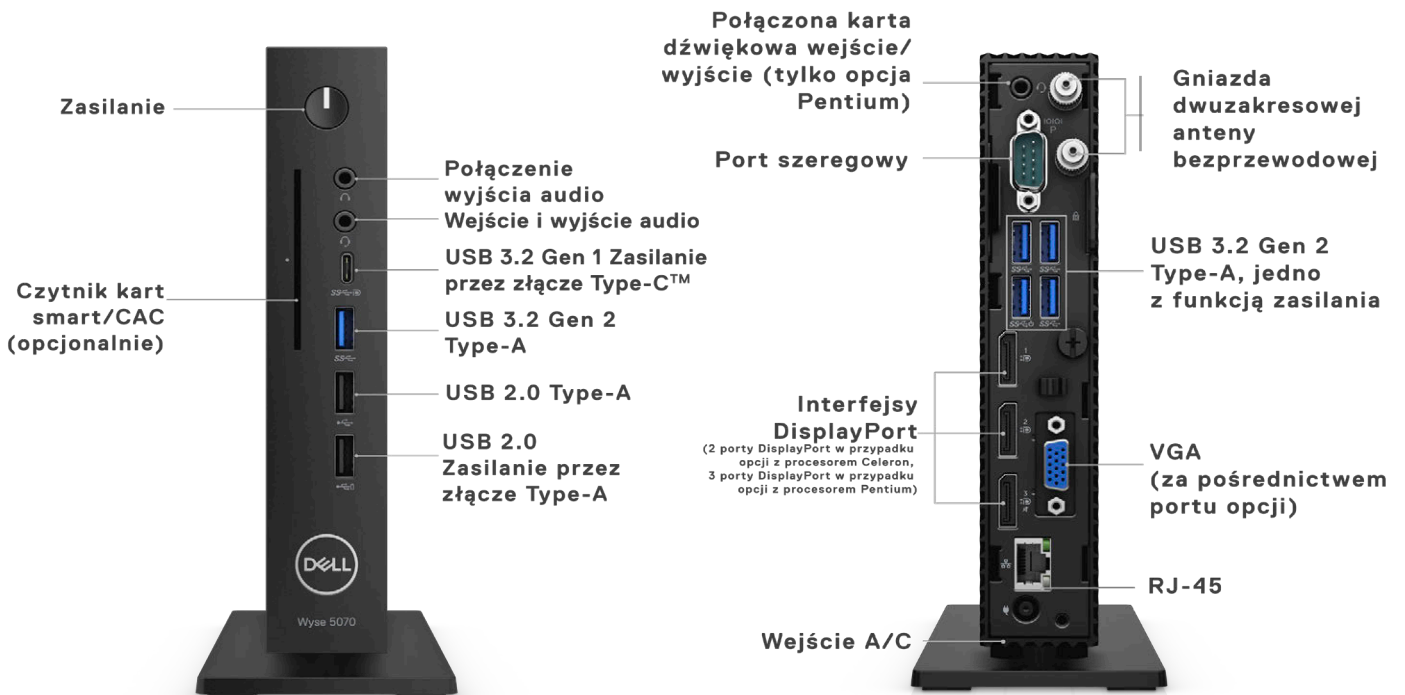
Wyse 5070 to niezawodny i łatwy w zarządzaniu punkt końcowy, dzięki któremu ryzyko związane z danymi firmy jest minimalne. Obsługa nawet sześciu monitorów pozwala na wyświetlanie większej ilości informacji na ekranie bez konieczności minimalizowania lub zamykania aplikacji.



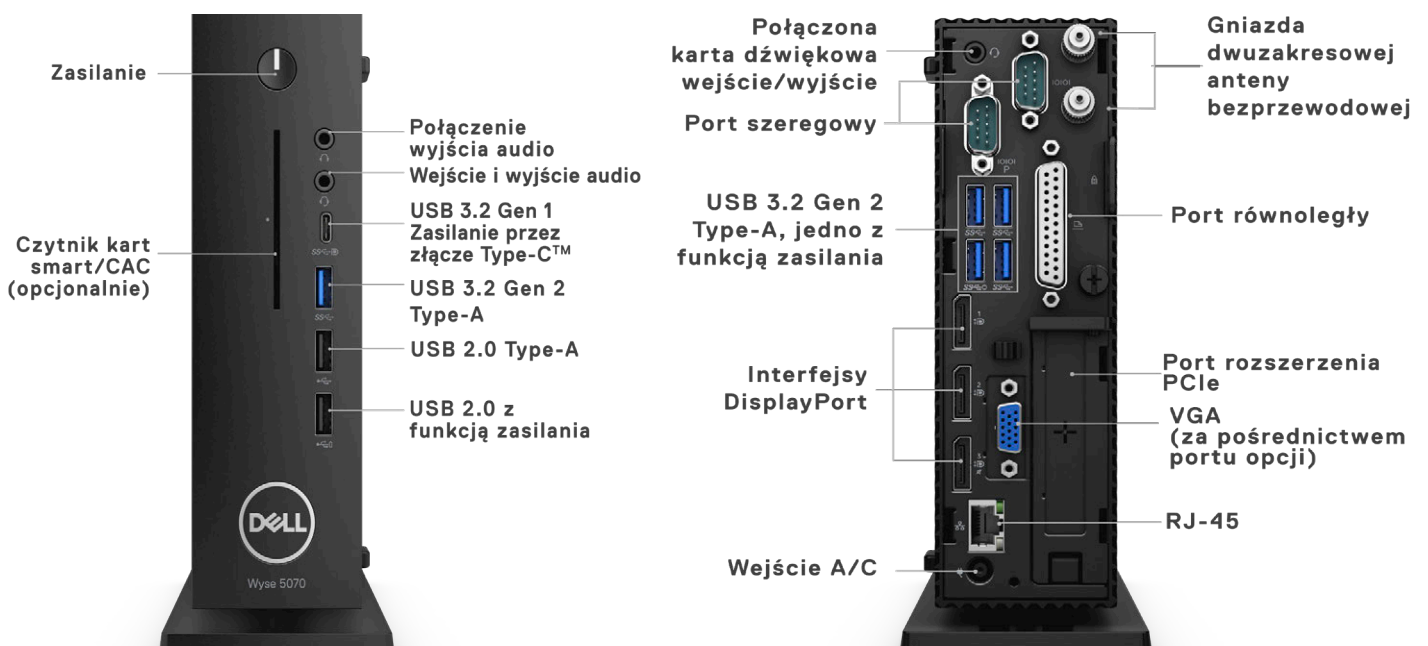
# Porty i gniazda

WYSE 5070

## Porty i gniazda — Wyse 5070 Slim (opcje procesorów Celeron i Pentium)



## Porty i gniazda — Wyse 5070 Extended





## Najbardziej wszechstronny, skalowalny i wydajny terminal kliencki.



1. Zawartość ofert może być różna w poszczególnych regionach. Niektóre elementy mogą być dostępne po wprowadzeniu produktu. Pełne informacje można znaleźć w przewodniku technicznym opublikowanym na stronie [www.dell.com](http://www.dell.com).
2. Do obsługi 4 GB lub więcej pamięci systemowej jest wymagany 64-bitowy system operacyjny.
3. 1 GB = 1 miliard bajtów, a 1 TB = 1 bilion bajtów; do obsługi funkcji graficznych może być wykorzystywana znaczna część pamięci systemowej (w zależności od pojemności pamięci i innych czynników).
4. W przypadku dysków twardej 1 GB = 1 miliard bajtów, a 1 TB = 1 bilion bajtów; rzeczywista pojemność jest mniejsza i może być różna w zależności od wstępnie zapisanych na dysku danych i środowiska pracy.
5. Ograniczona gwarancja na sprzęt: W celu uzyskania egzemplarza ograniczonej gwarancji na sprzęt należy napisać na adres Dell USA LP, Attn: Warranties, One Dell Way, Round Rock, TX 78682, USA lub odwiedzić stronę [www.dell.com/warranty](http://www.dell.com/warranty).
6. Antena bezprzewodowa i moduł bezprzewodowy są dostępne tylko w chwili zakupu systemu.
7. Układ TPM jest dostępny w wybranych regionach.
8. Pełną listę deklaracji i certyfikatów można znaleźć w arkuszu danych firmy Dell dotyczącym przepisów i ochrony środowiska, znajdującym się w sekcji instrukcji dotyczących produktów pod adresem [www.dell.com/support/home/us/en/19](http://www.dell.com/support/home/us/en/19).
9. Usługi firmy Dell: Dostępność i warunki usług firmy Dell różnią się w zależności od kraju. Więcej informacji można znaleźć pod adresem [www.dell.com/servicedescriptions](http://www.dell.com/servicedescriptions).
10. Masa może różnić się w zależności od konfiguracji i zmian występujących w procesie produkcyjnym.
11. Stan rejestracji i uczestnictwa w poszczególnych krajach można sprawdzić w witrynie [www.epeat.net](http://www.epeat.net).
12. Pełną listę deklaracji i certyfikatów można znaleźć w arkuszu danych firmy Dell dotyczącym przepisów i ochrony środowiska, znajdującym się w sekcji instrukcji dotyczących produktów pod adresem [www.dell.com/support/home/us/en/19](http://www.dell.com/support/home/us/en/19).
13. W przypadku opcjonalnego portu na tylnym panelu obowiązują następujące ograniczenia konfiguracyjne. WiFi, SFP i drugi port RJ45 wzajemnie się wykluczają z powodu ograniczeń w zasobach podczepieni sieci. SFP, drugi port RJ45, złącze VGA i drugi port szeregowy wzajemnie się wykluczają w obudowie Slim ze względu na ograniczenia fizyczne pojedynczego portu opcjonalnego. SFP, drugi port RJ45 i złącze VGA wzajemnie się wykluczają w obudowie Extended.<sup>10</sup>
14. Opcja złącza VGA nie zwiększa buforu ani liczby obsługiwanych wyświetlaczy.
15. Aby uzyskać pełną listę adapterów kablowych, skontaktuj się z działem sprzedaży firmy Dell.
16. Rozwiązanie VMware Workspace ONE opracowane przez VMware może zarządzać terminalami klienckimi Wyse z systemem Windows 10 IoT Enterprise 2019 LTSC.
17. Aplikacja SupportAssist nie jest dostępna dla produktów z systemami Linux, Windows 10S, Windows RT, Windows 10 CMIT Government Edition, Android, Ubuntu ani Chrome. Aplikacja SupportAssist automatycznie wykrywa następujące problemy i proaktywnie wysyła alerty do firmy Dell: problemy z systemem operacyjnym, uaktualnienia oprogramowania, aktualizacje i poprawki sterowników, złośliwe oprogramowanie, pliki zainfekowane wirusami oraz awarie dysków twardej, baterii, pamięci, okablowania wewnętrznego, czujników temperatury, radiatorów, wentylatorów, dysków SSD i kart graficznych.
18. Maksymalna liczba wyświetlaczy i maksymalna rozdzielczość w sesji zależy od brokera partnerskiego, protokołu oraz typów i konfiguracji maszyn wirtualnych.